

## SERVICES INTERNET EVENEMENTIELS SOLUTIONS POUR MANIFESTATIONS

### OFFRE DE LOCATION - LIGNE INTERNET ET TELEPHONIE CONTRAT 1 MOIS MINIMUM - DURÉE PLUS IMPORTANTE SUR DEMANDE

Prix T.T.C. en CHF  
2016

Nous offrons la vitesse maximale possible sur le site de l'événement (OPEN PIPE).

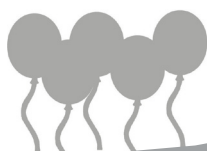
Internet	Prix / mois	Délai d'activation	Activation Express	IP Fixe
4G	290.-	3 JO	-	-
DSL	590.-	15 JO	+ 600.- (3 JO)	+ 100.-
Hertzien	790.-	15 JO	+ 600.- (3 JO)	+ 100.-
Fibre Optique	sur demande			

Téléphonie VoIP	Prix / mois	Délai d'activation
1 numéro	90.-	3 JO
3 numéros	190.-	3 JO
1 base + 1 combiné sans fil	25.-	
1 combiné sans fil suppl.	10.-	
1 téléphone de table	25.-	

Installation et Support	Prix
Tirage de ligne ethernet (100m max.) 1Gbps	490.-
Longueur suppl. (sur ligne DSL) 100Mbps	1.- / mètre
Travaux suppl. / reconnaissance sur site	150.- / heure
Pose - configuration - location Access Point sur câblage existant	190.-
Support téléphonique (min. 4h)	30.- / heure
Personne sur site / lu-ve 8h-18h (min. 4h)	150.- / heure
Personne sur site / dès 18h + sa-di (min. 4h)	200.- / heure

#### Conditions particulières :

- Le matériel livré/installé par Wifx reste la propriété de Wifx et devra lui être restitué en parfait état dans les 15 jours après l'événement.
- Le matériel manquant ou endommagé sera facturé.
- Le premier mois comprend l'activation de la ligne au point d'introduction sur site (sans tirage de ligne).
- Le temps de préparation est indiqué en **jours ouvrables (JO)** entiers entre la commande et le début de l'événement.
- Le forfait d'installation couvre les coûts fixes pour la planification, la coordination, les voyages d'aller et de retour pour l'installation et la désinstallation. Les charges exceptionnelles sont facturées en sus.
- Une modification de la commande correspond à une annulation ou une nouvelle commande et peut occasionner des frais supplémentaires.
- Une annulation devra être annoncé au minimum 15 jours avant la mise en place :  
(annonce d'annulation entre 7 et 14 jours avant la mise en place : 30% du montant global sera facturé).  
(annonce d'annulation entre 1 et 6 jours avant la mise en place : 50% du montant global sera facturé).



**Téléphone**  
024 550 01 70

**Website & e-mail**  
www.wifx.net  
info@wifx.net

**Wifx Sàrl**  
Avenue des Sciences 2  
1400 Yverdon-les-Bains